

**Böhm**  
ORGELN | KEYBOARDS

# SEMPRA 2.0

**Installations- und Spielhinweise**

---

**AMADEUS**  
**Style Performance**  
**Vol. 2**

[www.boehm-orgeln.de](http://www.boehm-orgeln.de)

## AMADEUS Style Performance 2 für SEMPRA 2.0 - Installations- und Spielhinweise

Version 1.00

Art.-Nr. 42336AD

Stand: 09.12.2021

Die in dieser Dokumentation enthaltenen Informationen können ohne vorherige Ankündigung geändert werden und stellen seitens der Keyswerk Musikelektronik GmbH keine Verpflichtung dar.

Der Beschreibung liegt der zur Drucklegung aktuelle Informationsstand zugrunde.

Änderungen von technischen Details gegenüber den Beschreibungen, Angaben und Abbildungen in dieser Anleitung sind vorbehalten. Die Keyswerk Musikelektronik GmbH kann für Programmfehler und für fehlerhafte Angaben in der Dokumentation und deren Folgen keine Haftung übernehmen.

© Keyswerk Musikelektronik GmbH 2021  
Alle Rechte vorbehalten

Verantwortlich für den Inhalt  
KEYSWERK Musikelektronik GmbH  
Warbersche Str. 32  
31675 Bückeburg  
Tel.: 05722 - 905088  
Fax: 05722 - 287555  
Internet <http://www.boehm-orgeln.de>  
E-Mail [info@boehm-orgeln.de](mailto:info@boehm-orgeln.de)

## Inhalt

Allgemeines .....	4
Installation.....	4
Wo finde ich die ASP 2 Daten? .....	5
Übersicht AMADEUS Style Performance 2 .....	6
STYLES (Firm-Style-Bank 11).....	6
SONGS (Firm SONG Bank 11: St.Bas. ASP).....	7

## Allgemeines

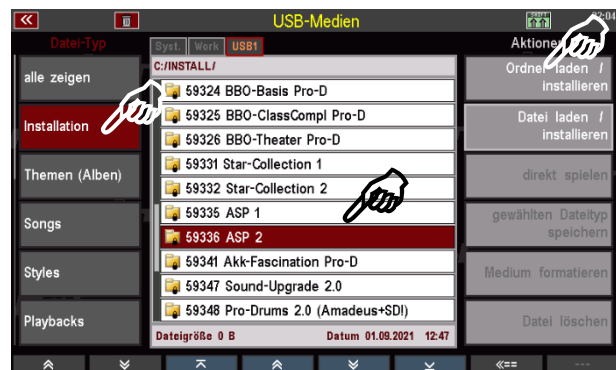
Das Style-Paket ASP 2 (AMADEUS Style Performance 2) setzt die erfolgreiche Style-Serie fort. Mit viel Erfahrung und Liebe zum Detail haben unsere Musiker nun ein weiteres großartig klingendes Style- und Preset-Paket für Ihr SEMPRA geschnürt. AMADEUS Style Performance 2 bietet Ihnen:

- 36 fantastische ASP Styles mit je 4 dynamisch ansteigenden Variationen, vielseitig einsetzbar!
- 36 auf die Styles abgestimmte SONGS (ASP Style Basics) mit jeweils 4 Beispiel-Presets pro Style (One Touch Presets)

## Installation

Die Daten der ASP 2 werden von dem zu Ihrer SEMPRA gehörenden USB-Stick mit den Werksdaten in das Instrument installiert:

- Stecken Sie den USB-Stick in eine der USB-Buchsen Ihrer SEMPRA ein.
- Drücken Sie den USB-Taster, um das USB-Menü im Display zu öffnen.
- Tippen Sie links auf den Datentyp **Installation** (das Feld wird rot angezeigt).
- Setzen Sie den Cursor mit dem Datenrad oder den **Cursortasten Auf/Ab** auf den Ordner „59136 ASP 2“ (Ordner nicht öffnen!).
- Tippen Sie rechts auf das Feld „**Ordner laden/installieren**“.



- Das Display fragt, ob Sie die Daten wirklich installieren wollen. Bestätigen Sie mit **[Enter]**.
- Die Daten (Styles und SONGs) werden jetzt geladen. Anschließend können Sie das USB-Menü wieder verlassen (Taster **[ESC]** oder Taster **[USB]** betätigen).

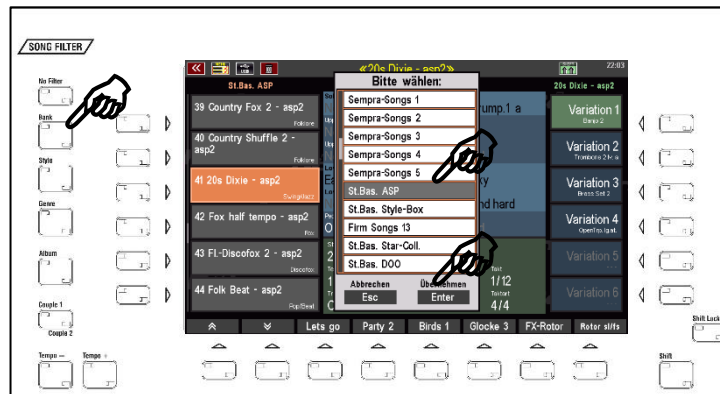


- Die Daten der **ASP 2** sind nun geladen und geladen und können verwendet werden.

**Achtung:** Beachten Sie, dass Werksdaten, so auch die ASP 2, immer kontenspezifisch installiert werden. Sofern Sie weitere Benutzerkonten auf Ihrer SEMPRA verwenden und die ASP 2 Daten auch in diesen Konten genutzt werden sollen, müssen Sie die Installation ggf. für diese weiteren Konten nochmals durchführen!

## Wo finde ich die ASP 2 Daten?

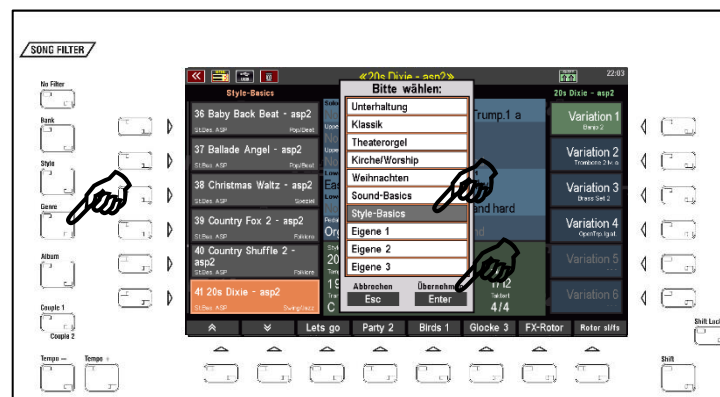
Die **ASP 2 SONGS** mit den Beispiel-Presets finden Sie in der **Firm-SONG-Bank 11 „St.Bas. ASP“** (interne Bank-Nr. 111). Rufen Sie diese Bank z.B. über den **SONG-Filter Taster [Bank]** (2x drücken, sofern noch nicht angewählt) und anschließendes Scrollen zur entsprechenden Bank-Position auf.



Bestätigen Sie mit **[Enter]**. Die SONG-Liste links im Display zeigt jetzt die SONGS der ASP 2 an.

Alternativ können Sie das **Genre STYLE BASICS** aufrufen. Alle **ASP SONGS** sind diesem Genre zugeordnet.

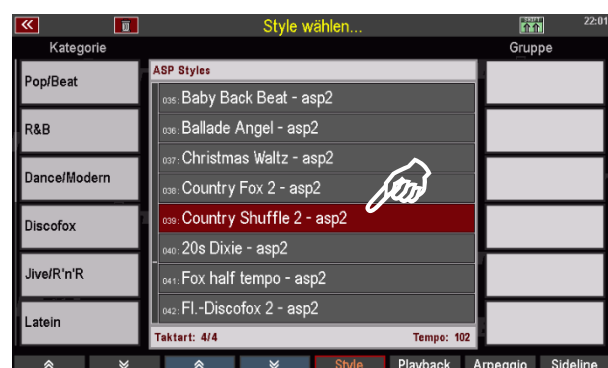
Betätigen Sie dazu den **SONG-Filter Taster [Genre]** (ggf. 2x drücken, sofern noch nicht angewählt) und wählen Sie aus der Liste das Genre „**Style Basics**“.



Bestätigen Sie mit **[Enter]**. Die SONG-Liste links zeigt jetzt die SONGS des Genres „**Style Basics**“ an, hier u.a. die ASP SONGS.

SONGS der ASP Pakete erkennen Sie am Kürzel **ASP1** bzw. **ASP2...** im SONG-Namen.

Die **ASP1-STATES** finden Sie in der Firm-Stylebank 11 (ASP). Sie sind in der Style-Auswahl den entsprechenden Kategorien und Untergruppen zugeordnet. ASP Styles erkennen Sie in der Style-Auswahl am Kürzel **asp1** bzw. **asp2** im Style-Namen.



## Übersicht AMADEUS Style Performance 2

### STYLES (Firm-Style-Bank 11)

Bank	Nummer	Name
111	033	Smoky Beat - asp2
111	034	60s Shuffle - asp2
111	035	Baby Back Beat - asp2
111	036	Ballade Angel - asp2
111	037	Christmas Waltz - asp2
111	038	Country Fox 2 - asp2
111	039	Country Shuffle 2 - asp2
111	040	20s Dixie - asp2
111	041	Fox half tempo - asp2
111	042	Fl.-Discofox 2 - asp2
111	043	Folk Beat - asp2
111	044	Jive - asp2
111	045	Konzert Walzer - asp2
111	046	Night Time - asp2
111	047	Organ-Quickstep - asp2
111	048	Paloma Rumba - asp2
111	049	Party Swing - asp2
111	050	Spanish Rumba - asp2
111	051	Steel Swing - asp2
111	052	TV-Beat - asp2
111	053	8-Beat 2 - asp2
111	054	Barry Disco - asp2
111	055	Country Rock - asp2
111	056	Country Boogie - asp2
111	057	Disco Survive - asp2
111	058	Glorias Disco - asp2
111	059	Iglesias Disco - asp2
111	060	Lion Ballad - asp2
111	061	Mid Shuffle - asp2
111	062	Northern Beat 2 - asp2
111	063	Moore Blues - asp2
111	064	Northern Shuffle 2 - asp2

**SONGS (Firm SONG Bank 11: St.Bas. ASP)**

<b>Bank</b>	<b>Number</b>	<b>Name</b>
111	033	Spanish Rumba - asp2
111	034	Smoky Beat - asp2
111	035	60s Shuffle - asp2
111	036	Baby Back Beat - asp2
111	037	Ballade Angel - asp2
111	038	Christmas Waltz - asp2
111	039	Country Fox 2 - asp2
111	040	Country Shuffle 2 - asp2
111	041	20s Dixie - asp2
111	042	Fox half tempo - asp2
111	043	Fl.-Discofox 2 - asp2
111	044	Folk Beat - asp2
111	045	Jive - asp2
111	046	Konzert Walzer - asp2
111	047	Night Time - asp2
111	048	Organ Quickstep - asp2
111	049	Paloma Rumba - asp2
111	050	Party Swing - asp2
111	051	Steel Swing - asp2
111	052	TV-Beat - asp2
111	053	8-Beat 2 - asp2
111	054	Barry Disco - asp2
111	055	Country Rock - asp2
111	056	Country Boogie - asp2
111	057	Disco Survive - asp2
111	058	Glorias Disco - asp2
111	059	Iglesias Disco - asp2
111	060	Mid Shuffle - asp2
111	061	Northern Beat 2 - asp2
111	062	Moore Blues - asp2
111	063	Northern Shuffle - asp2
111	064	Lion Ballad - asp2



**BÖHM Orgeln**

KEYSWERK Musikelektronik GmbH

Warbersche Str. 32

31675 Bückeburg

Tel.: 05722 905088

**Internet** [www.boehm-orgeln.de](http://www.boehm-orgeln.de)

**E-Mail** [info@boehm-orgeln.de](mailto:info@boehm-orgeln.de)